

Instruções de montagem

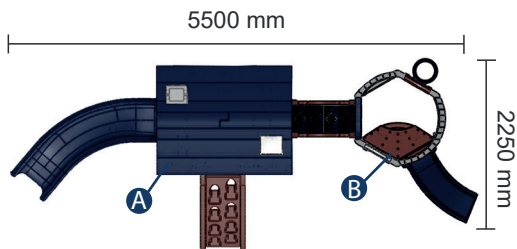
Playground Arcade Tower



A Freso agradece sua escolha por adquirir nosso produto. Para evitar problemas e garantir o perfeito funcionamento deste, **leia atentamente todas as instruções antes de instalar e utilizar o produto.** Guarde este manual para eventuais consultas.

COMPONENTES

1. Parede Tubo	4 unidades
2. Parede Porta	4 unidades
3. Piso Castelo	1 unidade
4. Telhado Castelo	2 unidades
5. Cumieira	2 unidades
6. Claraboia	1 unidade
7. Chaminé	1 unidade
8. Tampão	1 unidade
9. Grade de Fechamento	1 unidade
10. Escalada	1 unidade
11. Postinho do Escorregador	1 unidade
12. Escorregador Curvo	1 unidade
13. Degrau Passarela	4 unidades
14. Lateral Passarela	2 unidades
15. Arco	1 unidade
16. Parede Petit	2 unidades
17. Portinha Medieval	1 unidade
18. Tabela de Basquete	1 unidade
19. Aro do Basquete	1 unidade
20. Escorregador Curvo Pequeno	1 unidade
21. Degrau do miniplay	1 unidade
22. Apoio Meia Plataforma	1 unidade
23. Meia Plataforma	1 unidade
24. Arco Castelo	1 unidade
25. Tubo de sustentação	4 unidades
26. Base de Fixação	8 unidades
27. Parafuso Sext m8x40	4 unidades
28. Parafuso Sext m8x30	4 unidades
29. Parafuso Mitofix m6x40	12 unidades
30. Parafuso Mitofix m6x30	8 unidades
31. Dobradiça 50x60	2 unidades



INSTALAÇÃO

- Escolha um local plano, livre de obstáculos (estruturas/cercas/árvores/etc), distante de escadas, vias públicas, piscinas ou locais molhados ou escorregadios.
- Recomendamos utilizar o produto em terrenos macios e planos como gramado, areia, carpete, etc.
- Verifique se todas as ligações estão bem fixadas.

FUNCIONAMENTO

- Um adulto deve supervisionar as brincadeiras.
- Respeite a faixa etária indicada do produto (2 a 12 anos).
- Ensine a criança a forma correta de utilização.
- Nunca permita que a criança utilize o produto de forma diferente da prevista.
- Não acrescentar objetos no produto que não tenham sido desenvolvidos especificamente para o mesmo.

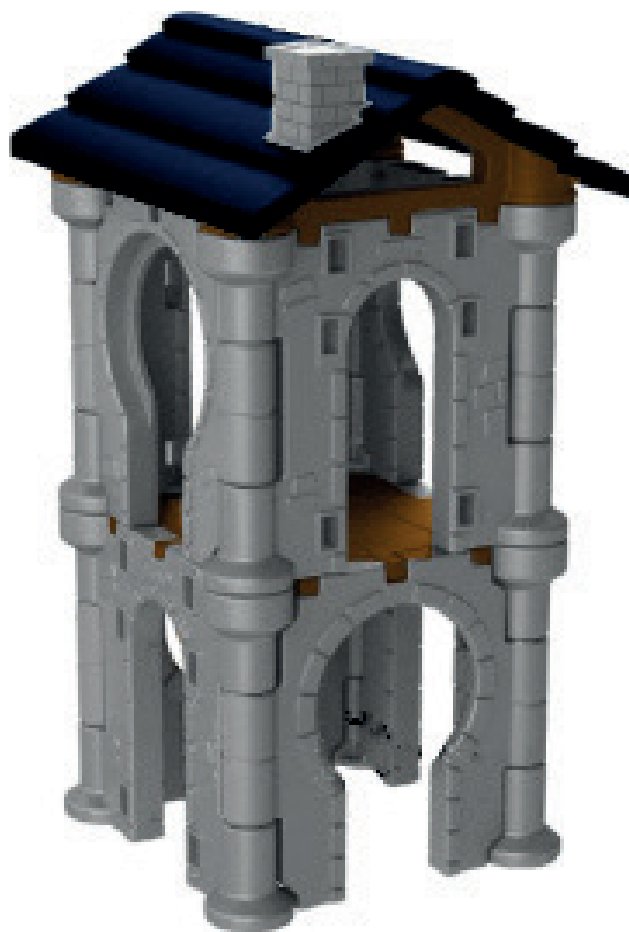
MANUTENÇÃO

- Inspeção periodicamente o produto. Os componentes soltos, desgastados ou danificados devem ser ajustados/substituídos.
- Aperte os parafusos conforme necessário (cuidado com o excesso de aperto).
- Não utilize produtos químicos para a limpeza.
- Recomendamos usar água e detergente neutro para limpar o produto.



Instruções de montagem

Módulo A



1. Posicione (na horizontal) a Parede Tubo (1) e a Parede Porta (2) e encaixe de acordo com a Figura 1.
2. Insira o Tubo de Sustentação (25) através das Paredes encaixadas anteriormente e fixe-o na Base de Fixação (26) usando o Parafuso Sext. m8x30 (28) (Figura 2).
3. Encaixe mais uma Parede Porta (2) a Parede Tubo (1) (Figura 1) e insira o Tubo de Sustentação (25) e fixe-o na Base de Fixação (26) usando o Parafuso Sext. m8x30 (28) (Figura 2).
4. Encaixe a última Parede Tubo (1) junto as Paredes Porta (2) (Figura 3) e insira os Tubos de Sustentação (25) através das Paredes e fixe-os nas Bases de Fixação (26) com os Parafusos Sext. m8x30 (28) (Figura 2).
5. Ainda na horizontal encaixe o Piso Castelo (3) sobre as Paredes encaixadas e entre os Tubos de Sustentação (25) (Figura 4).
6. Recue os Tubos (25) e posicione uma Parede Porta (2) em uma Parede Tubo (1) junto ao Piso Castelo (3) e encaixe-as como na Figura 5.
7. Insira o Tubo de Sustentação (25) através do dois níveis (Figura 6) e repita o processo com as Paredes restantes.
8. Posicione (na horizontal) as Cumieiras (5) e as Bases de Fixação (26) e fixe-as ao Tubo de Sustentação (25) usando os Parafusos Sext. m8x40 (27) (Figura 7).
9. Vire a montagem na vertical e posicione os Telhados Castelo (4) sobre toda a montagem (Figura 8) e fixe-as uma na outra usando os Parafusos Mitofix m6x40 (29).
10. Encaixe a Chaminé (7) e a Claraboia (6) ao Telhado usando os Parafusos Mitofix m6x30 (30) (Figura 8).
11. Fixe o Conjunto Telhado na Torre com os Parafusos Mitofix m6x40 (29) (Figura 9).
12. Encaixe a Escalada (10) em uma das Paredes Tubo (1) da parte superior da Torre.
13. Encaixe o Escorregador Curvo (12) na Parede Porta (2) da parte superior da Torre.
14. Rosqueie o Postinho (11) no Escorregador Curvo (12).
15. Encaixe o Tampão (8) na Parede Tubo (1) da parte superior contrária a da Escalada (10). Em seguida encaixe a Grade de Fechamento (9) no Tampão (8) e fixe usando os Parafusos Mitofix m6x40 (29).

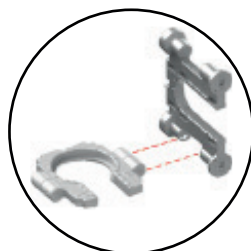


Figura 1

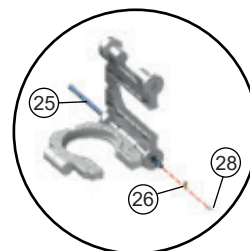


Figura 2

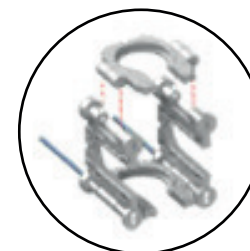


Figura 3

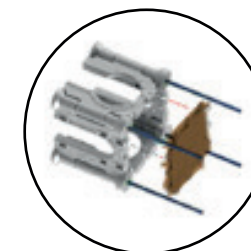


Figura 4

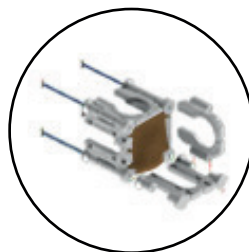


Figura 5

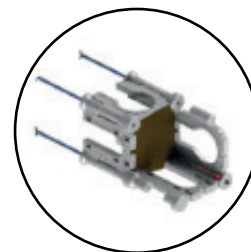


Figura 6



Figura 7

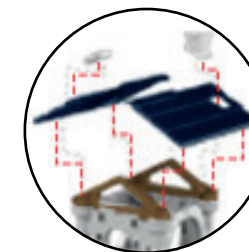


Figura 8

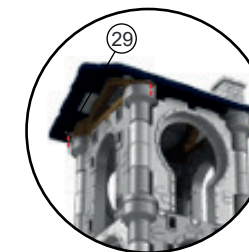


Figura 9

Módulo B

1. Encaixe o Apoio Meia Plataforma (22) na Meia Plataforma (23) e fixe usando o Parafuso Mitofix m6x40 (29) (Figura 1).
2. Encaixe a Meia plataforma montada em uma das Paredes Petit (16).
3. Posicione as duas Paredes Petit (16) uma de frente para a outra, com o Arco (15) entre as duas.
4. Aproxime as Paredes Petit (16) encaixando-as ao Arco (15).
5. Encaixe o Degrau do Miniplay (21) entre as duas Paredes Petit (16).
6. Encaixe o Arco Castelo (24) na outra extremidade das Paredes Petit (16).
7. Encaixe o Escorregador Curvo Pequeno (20) na Parede Petit (16) da Meia Plataforma.
8. Encaixe o Aro do Basquete (19) na Tabela de Basquete (18) e fixe usando os Parafusos Mitofix m6x40 (29).
9. Encaixe o conjunto basquete montado anteriormente na Parede Petit (16) e fixe usando os Parafusos Mitofix m6x40 (29).

Módulo A + B

1. Encaixe uma das Laterais da Passarela (14) na Parede Porta (2) do Módulo A.
2. Posicione os Degraus Passarela (13) na Lateral Passarela (14).
3. Encaixe a outra Lateral Passarela (14) no Módulo A fixando os degraus.
4. Encaixe as Laterais Passarela (14) no Arco (15) do Módulo B.



Figura 1

